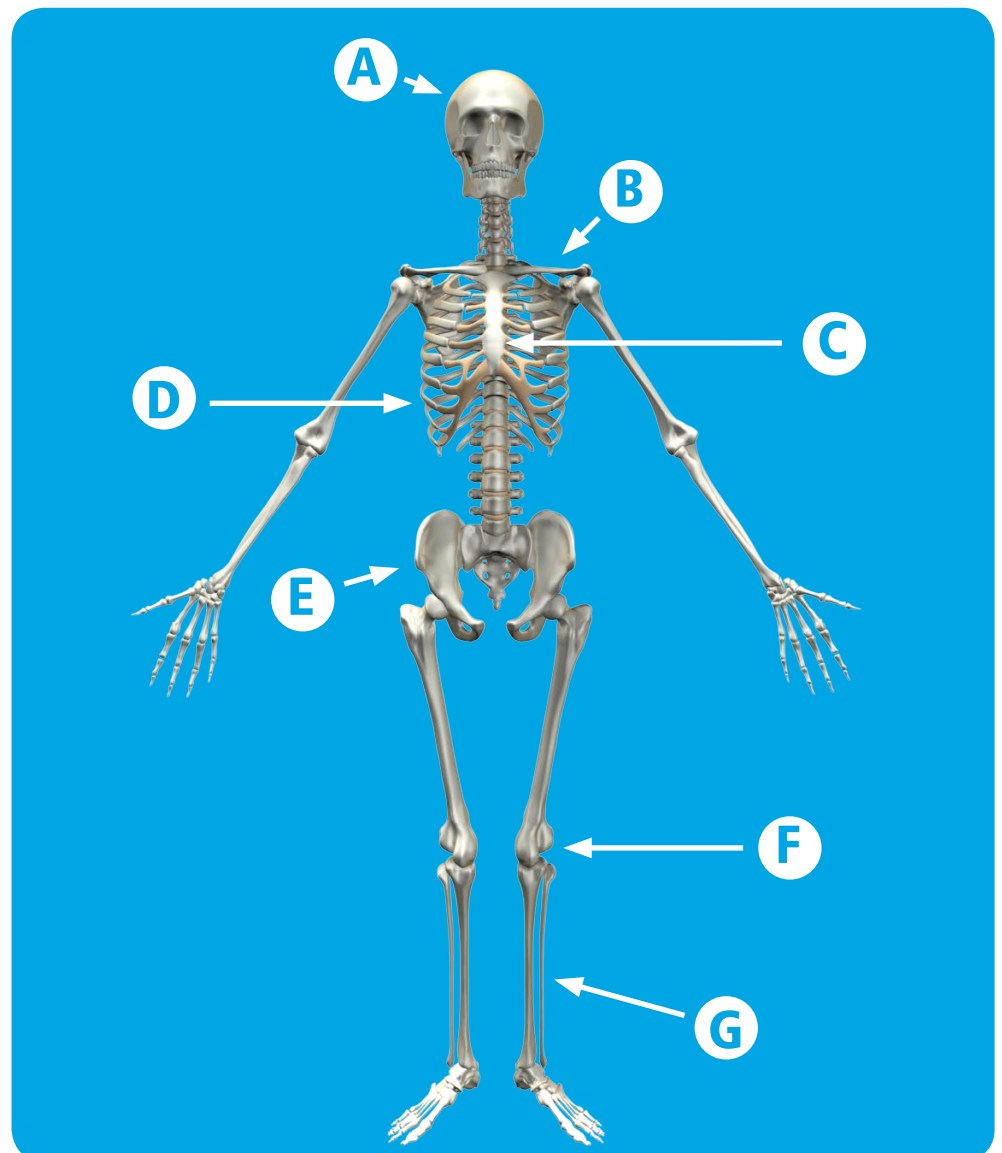


## WAAR ZIT WAT? WAT ZIT WAAR?

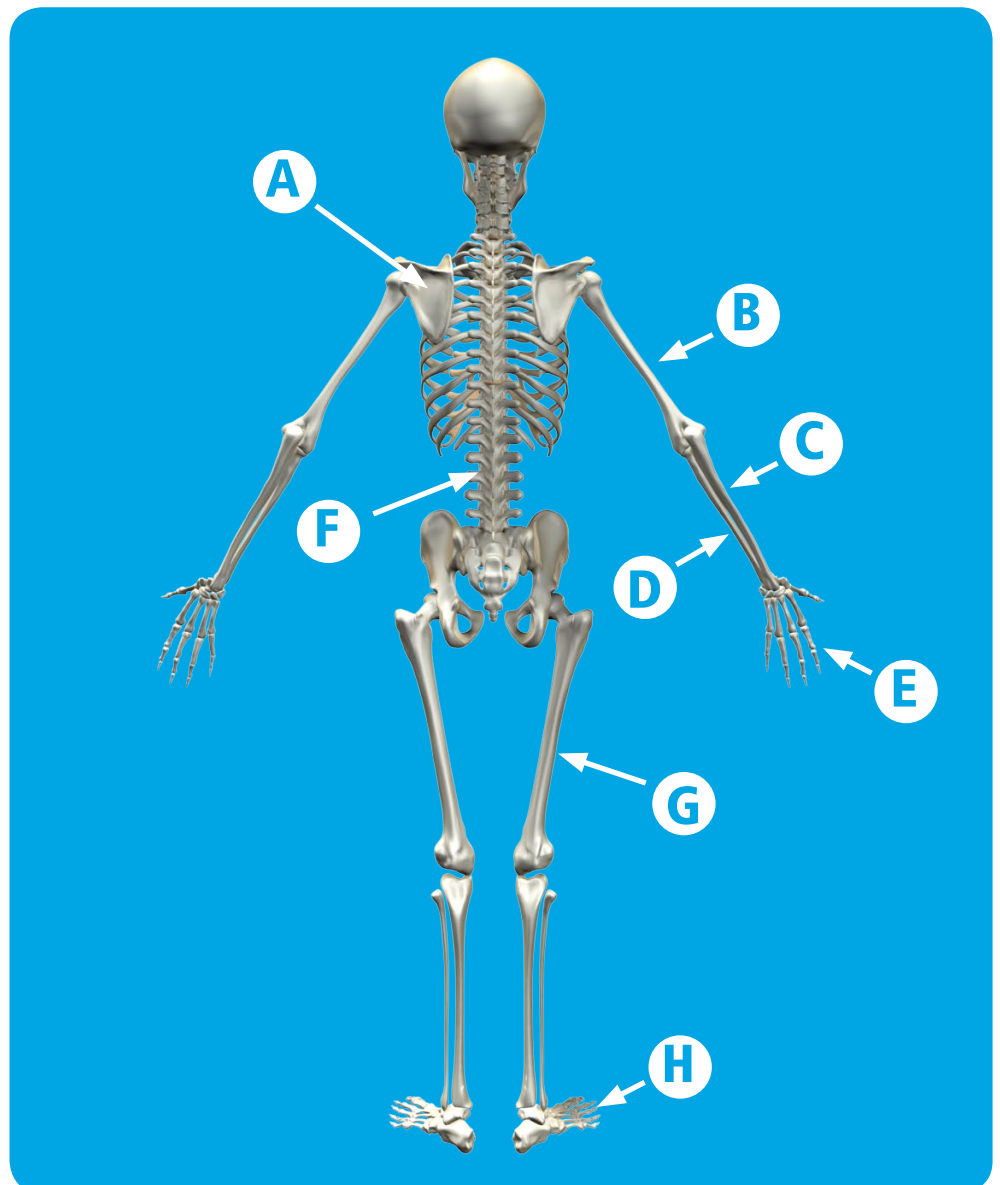
**Je skelet bestaat uit meer dan 200 botten, meer dan de helft daarvan zitten in je handen en je voeten. Voel bij je zelf (of je buurman) of je ze kunt vinden.**

- |                      |                     |
|----------------------|---------------------|
| <b>A</b> Schedelbeen | <b>E</b> Heupbeen   |
| <b>B</b> Sleutelbeen | <b>F</b> Knieschijf |
| <b>C</b> Borstbeen   | <b>G</b> Kuitbeen   |
| <b>D</b> Ribben      |                     |



**En kan je deze vinden?**

- A** Schouderblad
- B** Opperarmbeen
- C** Spaakbeen
- D** Ellepijp
- E** Middelhand en de vingerkootjes
- F** Wervelkolom
- G** Dijbeen
- H** Middelvoet en teenkootjes



**VRAGEN: VUL DE ANTWOORDEN IN EN ZET EEN KRUISJE BIJ HET GOEDE ANTWOORD.**

**Je schedel beschermt je:**

- tanden
- neus
- hersenen

**Een gebit van een kind noemen we een:**

- kindergebity
- melkgebit
- wisselgebit

**De wervelkolom bestaat uit 33 wervels.**

**In elke wervel zit een gat. Door dit gat lopen:**

- spieren
- zenuwen

**De borstkas beschermt onder andere:**

je .....

en je .....

**Hoe komt het dat twee botten aan elkaar vast zitten en toch kunnen bewegen. Dat komt door de:**

- scharnieren
- gewrichten
- verbindingen

**Mensen hebben geen staart maar wel:**

- een stuitje
- een kuitje
- een fluitje

**Dankzij je tanden en je tong kan je eten, maar ook:**

.....